

**PLAN EWAKUACJI  
PUBLICZNA SZKOŁA PODSTAWOWA PRZY UL. KS. SKORUPKI  
W JANOWIE LUBELSKIM  
RZUT PARTERU BLOK „E”**

**Z chwili zauważenia pożaru lub innego zagrożenia należy:**  
- ostrzec osoby znajdujące się w zagrożonej strefie np.: głosem

- zaalarmować Państwową Straż Pożarną tel. alarmowy 998 lub 112

- przystąpić do gaszenia pożaru przy pomocy gaśnicy lub hydrantu

**Alarmowanie:**

- Zaalarmować Państwową Straż Pożarną tel. 998 lub 112

**Po połączeniu się podać:**

- gdzie występuje zagrożenie (pożar, wypadek lub inne)

- co się pali

- czy są zagrożeni ludzie

- swoje nazwisko i imię – czekać na sprawdzenie zgłoszenia

**Ewakuacją kieruje Dyrektor Szkoły lub osoba go zastępująca do czasu przybycia jednostki Państwowej Straży Pożarnej**



**Legenda:**



wyjście ewakuacyjne



kierunek ewakuacji drogami ewakuacyjnymi



kierunek ewakuacji schodami w górę



gaśnica



hydrant



instrukcja



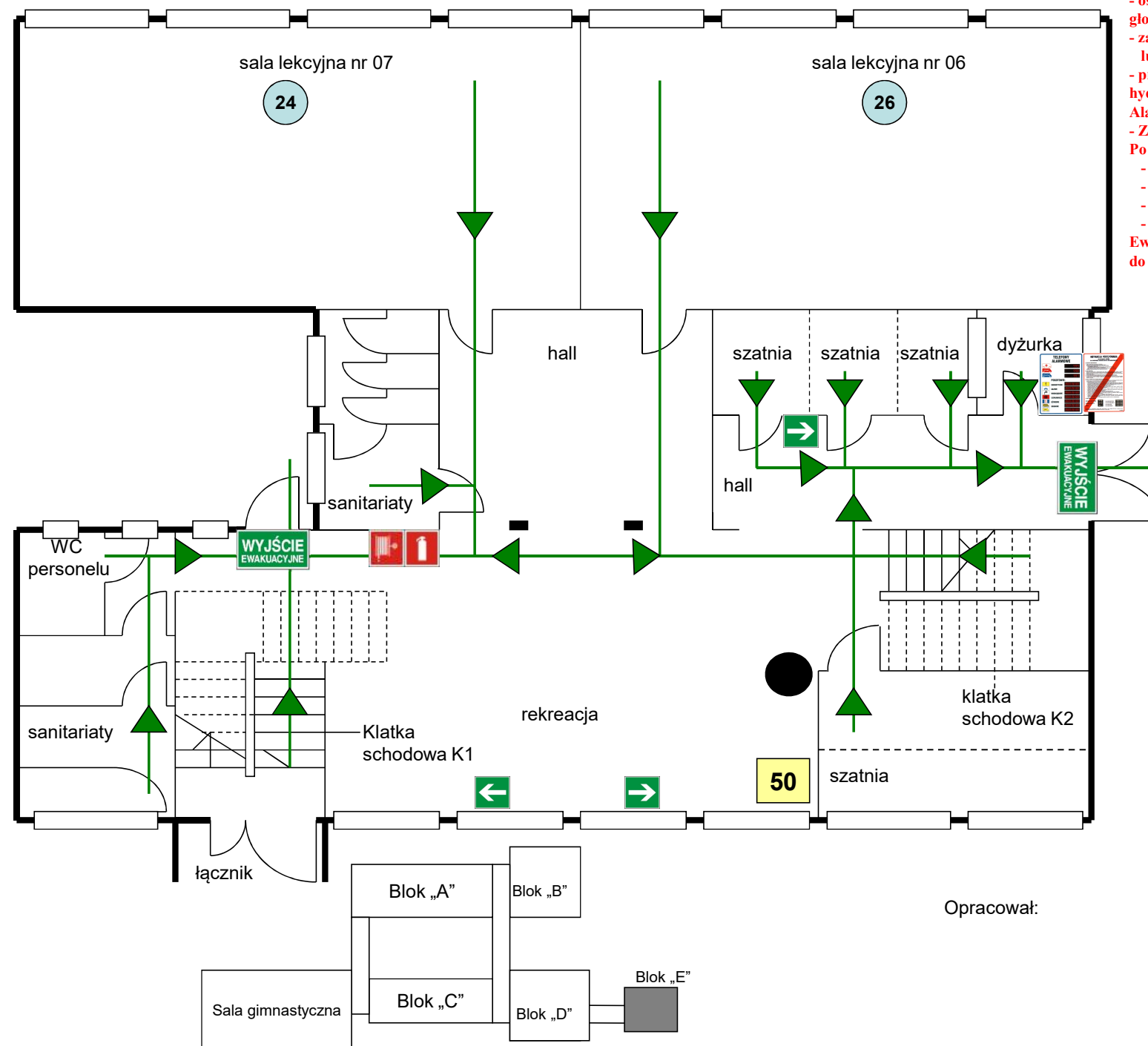
liczba osób w pomieszczeniu



liczba osób na kondygnacji



Tu jesteś



Opracował: